

**RADA MIASTA
TARNOBRZEGA**

UCHWAŁA NR XXVI/238/2016

Rady Miasta Tarnobrzega

z dnia 31 marca 2016 r.

**w sprawie wyrażenia zgody na włączenie do Tarnobrzесkiej Specjalnej Strefy Ekonomicznej
EURO-PARK WISŁOSAN nieruchomości położonej w Tarnobrzegu w obrębie Machów**

Na podstawie art. 18 ust. 2 pkt 15 ustawy z dnia 8 marca 1990 r. o samorządzie gminnym (tekst jednolity: Dz. U. z 2015 r., poz. 1515 z późn. zm.) oraz art. 4 ust. 2 ustawy z dnia 20 października 1994 r. o specjalnych strefach ekonomicznych (tekst jednolity: Dz. U. z 2015 r., poz. 282) Rada Miasta Tarnobrzega uchwala, co następuje:

§ 1.

Wyraża się zgodę na włączenie do Tarnobrzесkiej Specjalnej Strefy Ekonomicznej EURO-PARK WISŁOSAN nieruchomości oznaczonej działkami ewidencyjnymi nr 154/59 i 154/78 o łącznej powierzchni 0,9007 ha, położonej w Tarnobrzegu w obrębie Machów, objętej księgą wieczystą TB1T/00072840/6, stanowiącej własność Skarbu Państwa w użytkowaniu wieczystym Gminy Tarnobrzeg.

§ 2.

Obszar i granice nieruchomości o których mowa w § 1 oznaczone są na mapie ewidencyjnej stanowiącej załącznik nr 1 do niniejszej uchwały.

§ 3.

Wykonanie uchwały powierza się Prezydentowi Miasta Tarnobrzega.

§ 4.

Uchwała wchodzi w życie z dniem podjęcia.

**Przewodniczący Rady Miasta
Kamil Kalinka**

UZASADNIENIE

Agencja Rozwoju Przemysłu S.A. Oddział w Tarnobrzegu Tarnobrzaska Specjalna Strefa Ekonomiczna EURO-PARK WISŁOSAN z siedzibą w Tarnobrzegu ul. Zakładowa 30 zwróciła się do Prezydenta Miasta Tarnobrzega z wnioskiem o skierowanie do Rady Miasta Tarnobrzega projektu uchwały w sprawie wyrażenia zgody na włączenie do Tarnobrzesckiej Specjalnej Strefy Ekonomicznej EURO-PARK WISŁOSAN nieruchomości oznaczonej działkami ewidencyjnymi nr 154/59 i 154/78 o łącznej powierzchni 0,9007 ha, objętej księgą wieczystą TB1T/00072840/6 położonej w Tarnobrzegu w obrębie Machów, stanowiącej własność Skarbu Państwa w użytkowaniu wieczystym Gminy Tarnobrzeg. Uwzględniając obecny przebieg strefy na terenie Tarnobrzega, w szczególności w obrębie ewidencyjnym Machów w sąsiedztwie działek ewidencyjnych o numerach 154/79 i 154/84 będących w dyspozycji Agencji Rozwoju Przemysłu S.A. uzasadnionym jest objęcie obszarem strefy wnioskowanej nieruchomości w celu zwiększenia jej atrakcyjności dla potencjalnych inwestorów. Powyższa nieruchomość zgodnie z miejscowym planem zagospodarowania przestrzennego terenów poprzemysłowych przy Jeziorze Tarnobrzesckim uchwalonym przez Radę Miasta Tarnobrzega uchwałą Nr LXII/747/2014 z 31.07.2014 r. położona jest w terenie oznaczonym symbolem IU/P - tereny usług i obiektów produkcyjnych, składów, magazynów. Zgodnie z art. 4 ust. 2 ustawy o specjalnych strefach ekonomicznych (tekst jednolity: Dz. U. z 2015 r. poz. 282) zgodę na włączenie danej nieruchomości do SSE wydaje Rada Gminy właściwa ze względu na położenie strefy. Wobec powyższego przedkłada się Radzie Miasta Tarnobrzega projekt uchwały sprawie wyrażenia zgody na włączenie do Tarnobrzesckiej Specjalnej Strefy Ekonomicznej EURO-PARK WISŁOSAN nieruchomości położonej w Tarnobrzegu w obrębie Machów.

PREZYDENT MIASTA
Grzegorz Rybiak

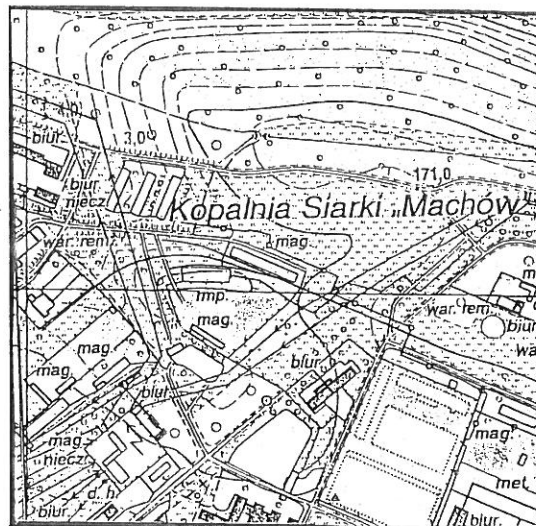
ZAŁĄCZNIK NR 1
DO UCHWAŁY NR XXVI/238/2016...
RADY MIASTA TARNOBRZEGA
Z DNIA 31 MARCA 2016r.....

Szkic lokalizacyjny w skali 1: 10 000

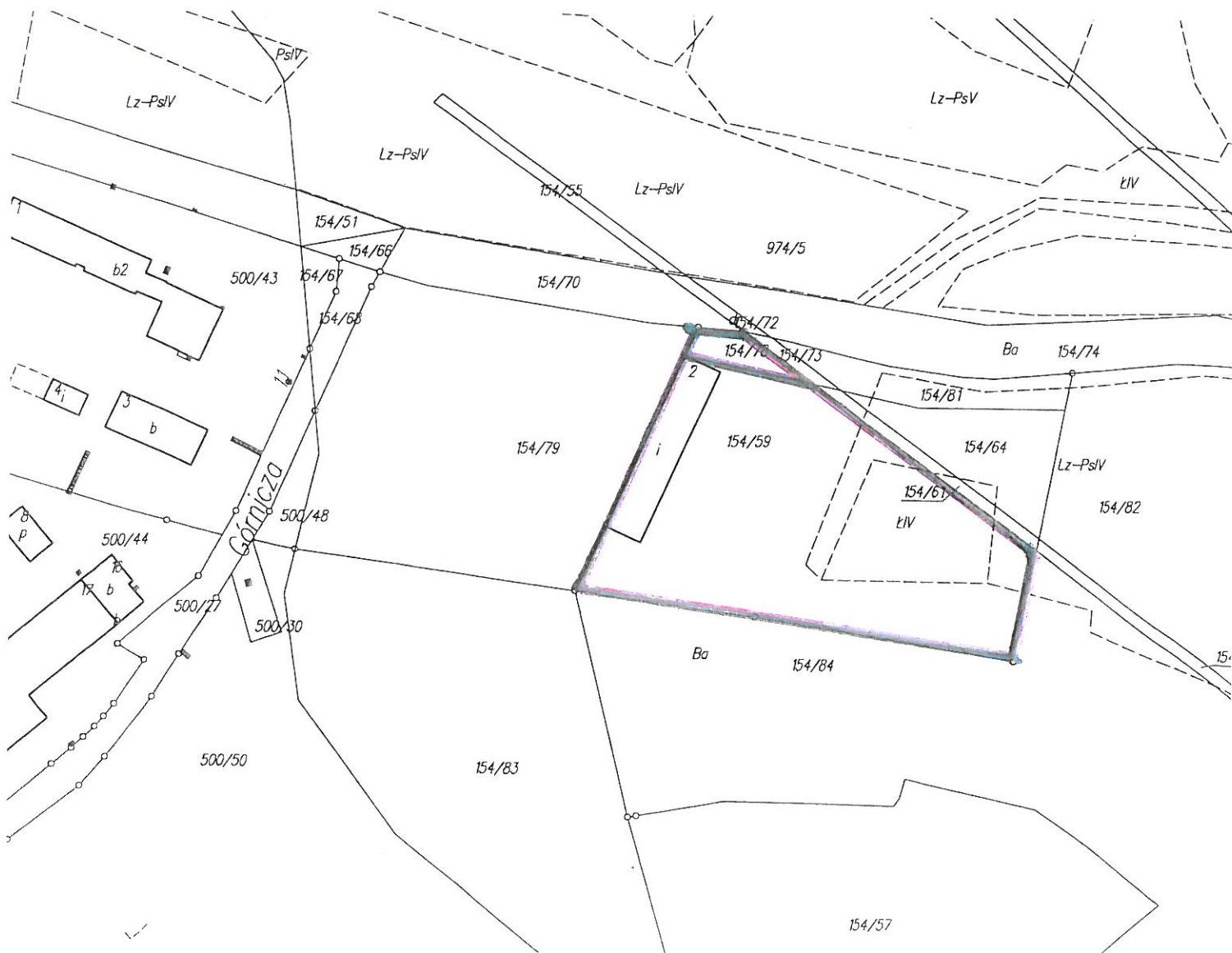
Własność: Skarb Państwa
Użytkownik wieczysty: Gmina Tarnobrzeg
Lokalizacja: Tarnobrzeg obręb Machów

Księga wieczysta: TB1T/00072840/6
Działka ewidencyjna nr: 154/59
Powierzchnia: 0,8692 ha

Działka ewidencyjna nr: 154/78
Powierzchnia: 0,0315 ha



Mapa ewidencji gruntów skala 1: 2000



Województwo : podkarpackie
Powiat : m.Tarnobrzeg
Jednostka ewidencyjna : 186401_1 M.Tarnobrzeg
Obręb : 0011 MACHÓW

**WYPIS Z EWIDENCJI
GMINNEGO ZASOBU NIERUCHOMOŚCI**

z dnia: 2016-03-09

Udział	Podmiot ewidencyjny	Charakter własności / władania
1/1	SKARB PAŃSTWA	własność
1/1	GMINA TARNOBRZEG	użytkowanie wieczyste

Lp.	RST	Numer działki	Położenie działki	Użytki [m ²]	Powierzchnia działki [m ²]	Nr KW lub inny dokument własności
1	031	154/59		Ba 6431 Ł IV 1568 Ps Lzr IV 693	8692	TB1T/00072840/6 Rep. A: 1083/2012
2	031	154/78		Ba 315	315	TB1T/00072840/6 Rep. A: 1083/2012

łącznie: 9007 m²

Wypis zawiera dane według stanu na dzień: 2016-03-09

Sporządził: Katarzyna Pawlak

Z DP. PREZYDENTA MIASTA
Zastępca Maczalnika Wydziału
Geodazji i Gospodarki Gruntami
Stanisław Czuchara

GŁOSOWANIE

9.

Głosowanie nad uchwałą w sprawie wyrażenia zgody na włączenie do Tarnobrzeszkiej Specjalnej Strefy EURO - PARK WISŁOSAN nieruchomości położonej w Tarnobrzegu w obrębie Machów.

TYP GŁOSOWANIA

Jawne

DATA GŁOSOWANIA

31.03.2016 14:41

LICZBA UPRAWNIONYCH

21

GŁOSY ZA

18

LICZBA OBECNYCH

20

GŁOSY PRZECIW

0

LICZBA NIEOBECNYCH

1

GŁOSY WSTRZYMUJĄCE SIĘ

0

GŁOSY NIEODDANE

2

KWORUM ZOSTAŁO OSIĄGNIĘTE

UPRAWNIENI DO GŁOSOWANIA

LP	NAZWISKO I IMIĘ	GŁOS	LP	NAZWISKO I IMIĘ	GŁOS
1	Bożek Dariusz	za	12	Ogorzałek Leszek	za
2	Dziubiński Jan	za	13	Partyka Sławomir	nieoddany
3	Kalinka Kamil	za	14	Pekar Anna	za
4	Kapuściak Bożena	nieobecna	15	Popek Robert	za
5	Kłeczek Barbara	za	16	Stasiak Wiktor	za
6	Kołek Dariusz	nieoddany	17	Stępak Waldemar	za
7	Kołodziej Marian	za	18	Szwedo Waldemar	za
8	Mastalerz Norbert	za	19	Uziel Stanisław	za
9	Mudrecka Halina	za	20	Zioło Marian	za
10	Myszkowski Mariusz	za	21	Zych Witold	za
11	Nowak Łukasz	za			